

Popis skrine :	Samostatne stojaca skriňa z nerezového plechu		
Počet polí / delenie :	1 / nedelené	Menovité pracovné napätie Un :	230 V
Rady pre prístroje:	--	Menovitý prúd In :	20 A
Počet modulov / kapacita skrine :	---	Menovitá frekvencia :	50 Hz
Šírka skrine (A) v mm:	cca 800	Prívodné vedenie :	do 3x6 mm²
Výška skrine (B) v mm:	cca 1800+100	Silové vodiče v rozvádzači :	H07V-K 2,5mm²
Hĺbka skrine (C) v mm:	cca 400	Skratová odolnosť :	10 kA
Stupeň krytia :	IP 54 / IP 20	Ochrana pred zásahom el. prúdom podľa STN 33 2000-4-41: 2007 411 - Samočinné odpojenie napájania	
Mechanická odolnosť :	--		
Trieda ochrany :	I	Základná ochrana :	- základná izolácia živých častí
Materiál skrine / dverí :	nerezový plech / nerezový plech	Ochrana pri poruche :	- zábrany alebo kryty
Uzatváranie dverí :	otočný zámok		- samočinné odpojenie napájania
Farba skrine :	nerez		- doplnková ochrana prúdovým chráničom
Prívodné vedenie (-ia) :	vstup (-y) zhora	Rozvodný systém :	1 / N / PE AC 230V 50Hz, TN-S
Vývodné vedenie (-ia) :	výstup (-y) nahor		2 DC 24V, SELV
		Skratové pomery :	Ik" < 10 kA
Poznámka : pre elektro výzbroj rozvádzača je možné použiť iné zariadenia ako sú uvedené, ktoré spĺňajú predpísané parametre a charakteristiky			



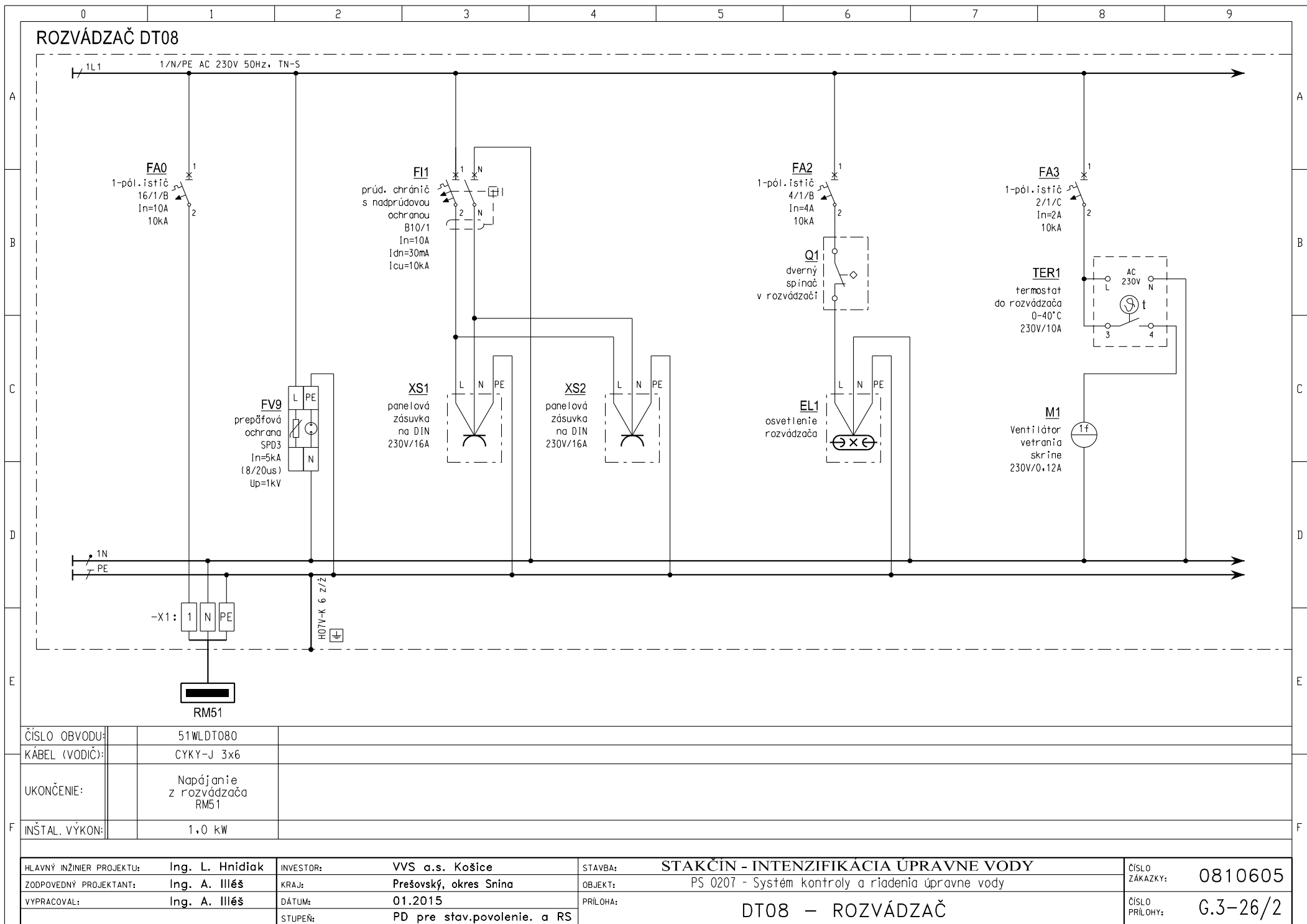
IDOM - International Department

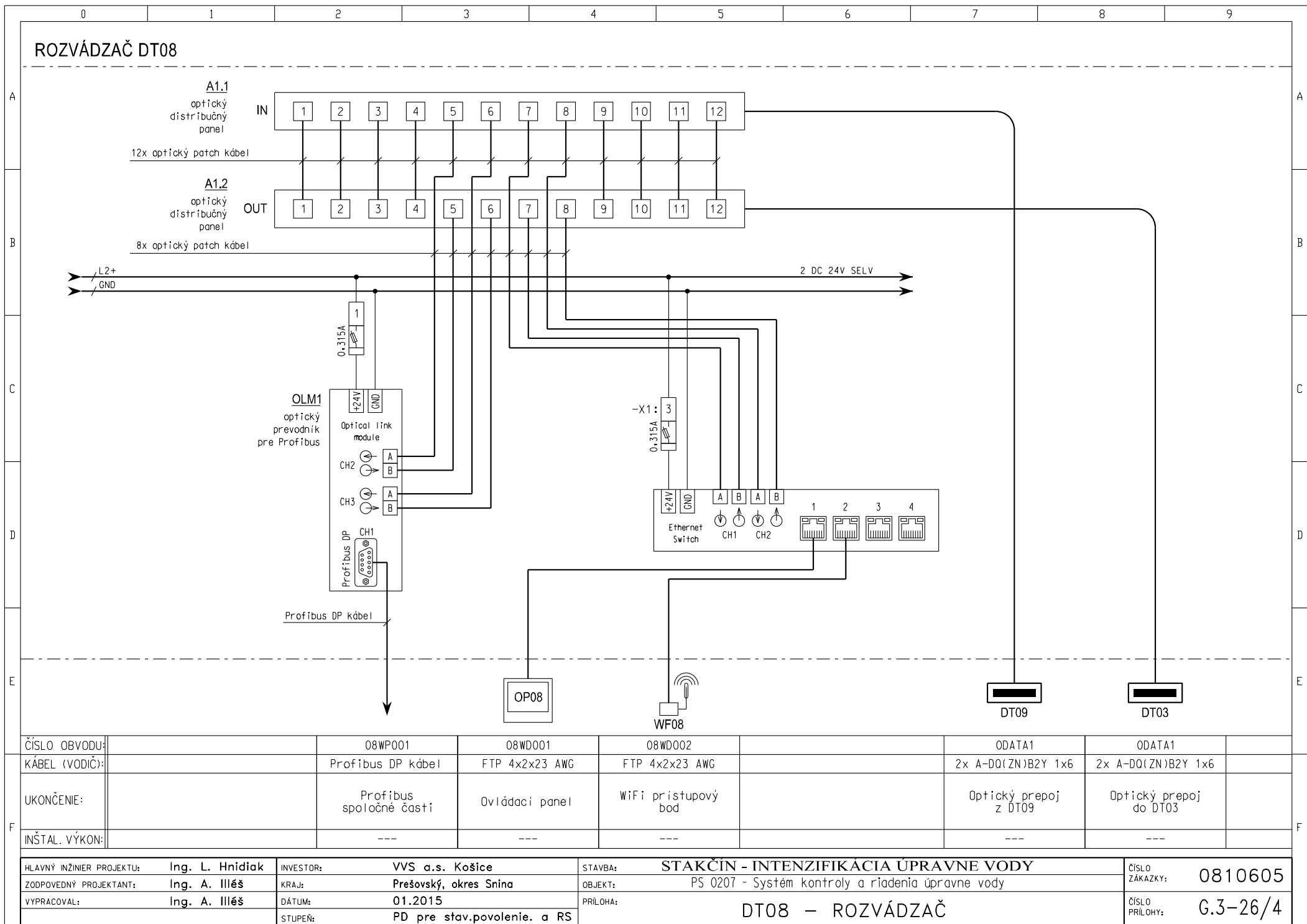
Odborná pomoc pre prípravu projektov
Kohézneho fondu vo vodnom sektore

EUROPEAID/119497/D/SV/SK



VYPRACOVAL: Ing. A. Illéš	ZODPOVEDNÝ PROJEKTANT: Ing. A. Illéš	HLAVNÝ INŽINIER PROJEKTU: Ing. L. Hnidiak	 s.r.o. KOŠICE E-mail: enviroline@enviroline.sk Mobil: 0911 447 791 Tel: 055 / 622 57 05 Fax: 055 / 625 41 52
KRAJ: Prešovský	OKRES: Snina		
INVESTOR: Východoslovenská vodárenská spoločnosť a.s., Košice			
STUPEŇ: Projektová dokumentácia pre stavebné povolenie a realizáciu stavby			
STAVBA: STAKČÍN – INTENZIFIKÁCIA ÚPRAVNE VODY			ČÍSLO ZÁKAZKY: 0810605
AKCIA: Starina – úpravňa vody a zdvojenie prívodného potrubia			DÁTUM: 01. 2015
OBJEKT: PS 0207 – Systém kontroly a riadenia úpravne vody			MIERKA: -
PRÍLOHA: DT08 – ROZVÁDZAČ			ČÍSLO PRÍLOHY: G.3-26





0 1 2 3 4 5 6 7 8 9

RS8
Systém
vzdialených
vstupov a výstupov

IM	32x dígítal IN	32x dígítal IN	32x dígítal IN	32x dígítal IN	16x dígítal OUT	16x dígítal OUT	16x dígítal OUT	16x dígítal OUT	4x analog IN	4x analog IN	4x analog IN	4x analog IN	4x analog IN	EXP
Modul rozhrania Profibus (Interface modul)	8DI1	8DI2	8DI3	8DI4	8DO1	8DO2	8DO3	8DO4	8AI1	8AI2	8AI3	8AI4	8AI5	-
	dígítálny vstupný modul	dígítálny vstupný modul	dígítálny vstupný modul	dígítálny vstupný modul	dígítálny výstupný modul	dígítálny výstupný modul	dígítálny výstupný modul	dígítálny výstupný modul	analogový vstupný modul	analogový vstupný modul	analogový vstupný modul	analogový vstupný modul	analogový vstupný modul	Rozširujúci modul
24V 0V					24V 0V	24V 0V	24V 0V	24V 0V						

1A 1

-X2: 2

1A 3

-X2: 3

1A 4

-X2: 4

1A 5

-X2: 5

4x
analog IN

8AI6

analogový
vstupný
modul

4x
analog IN

8AI7

analogový
vstupný
modul

4x
analog IN

8AI8

analogový
vstupný
modul

L1+

GND

PE

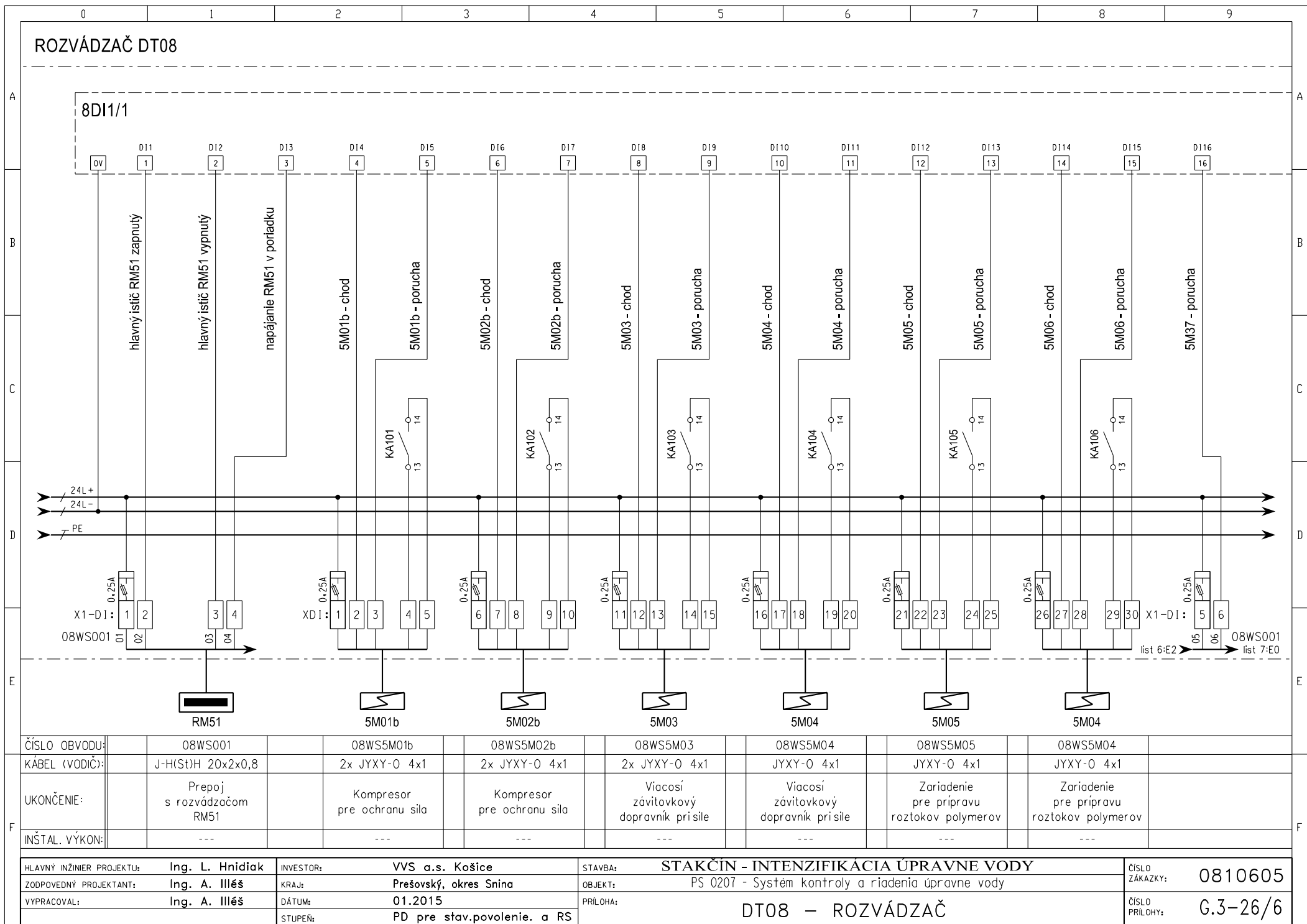
ČÍSLO OBVODU:

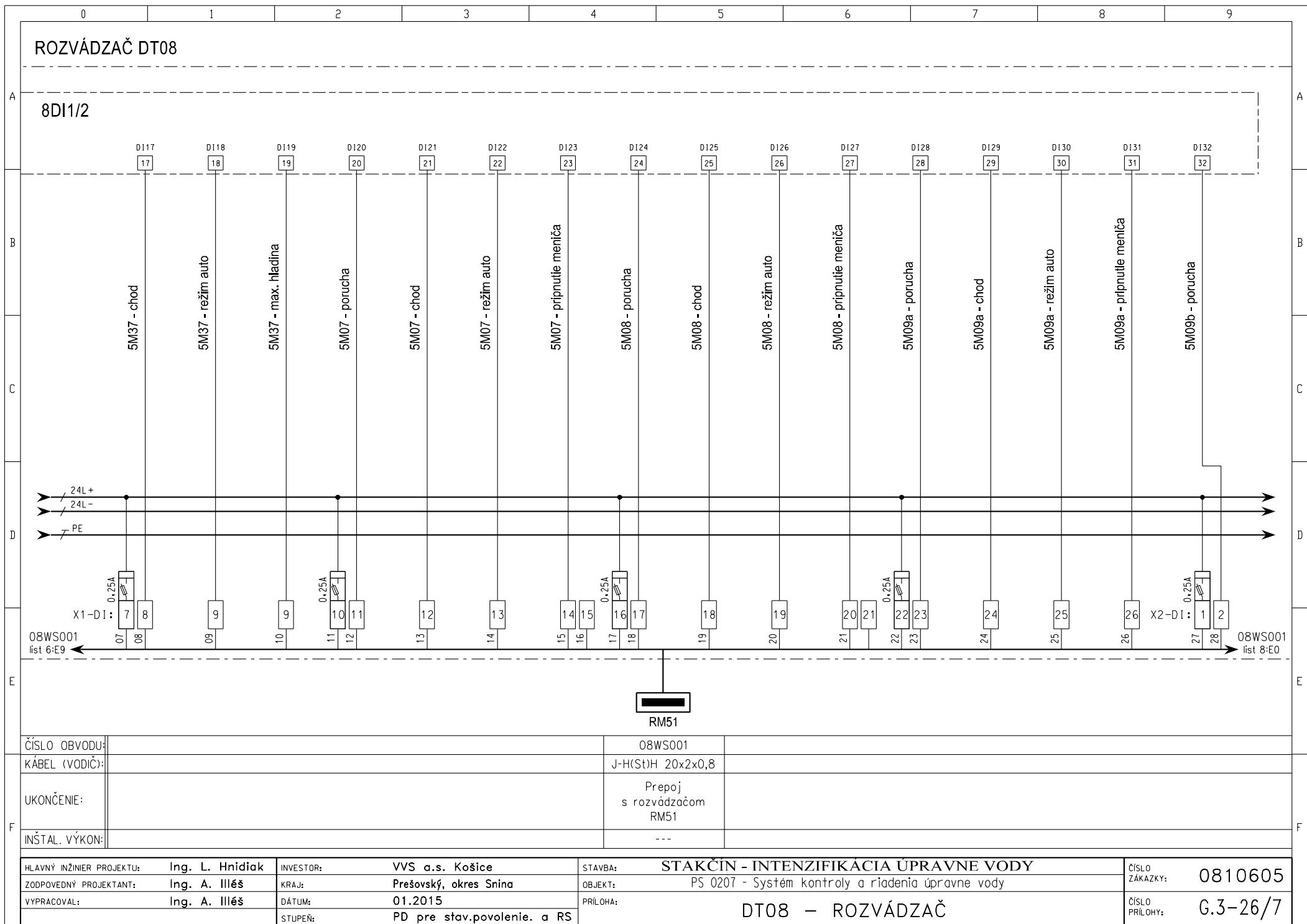
KÁBEL (VODIČ):

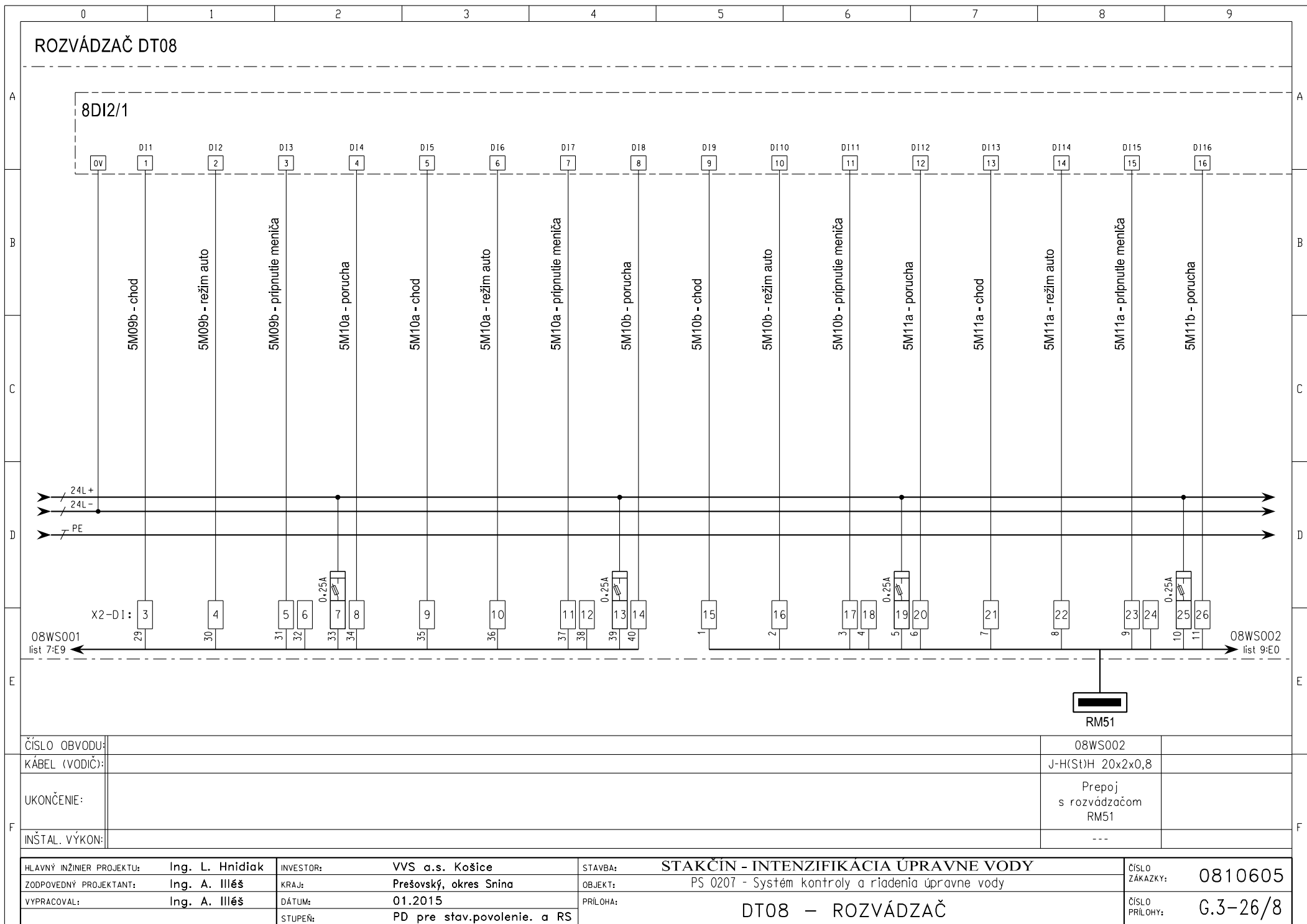
UKONČENIE:

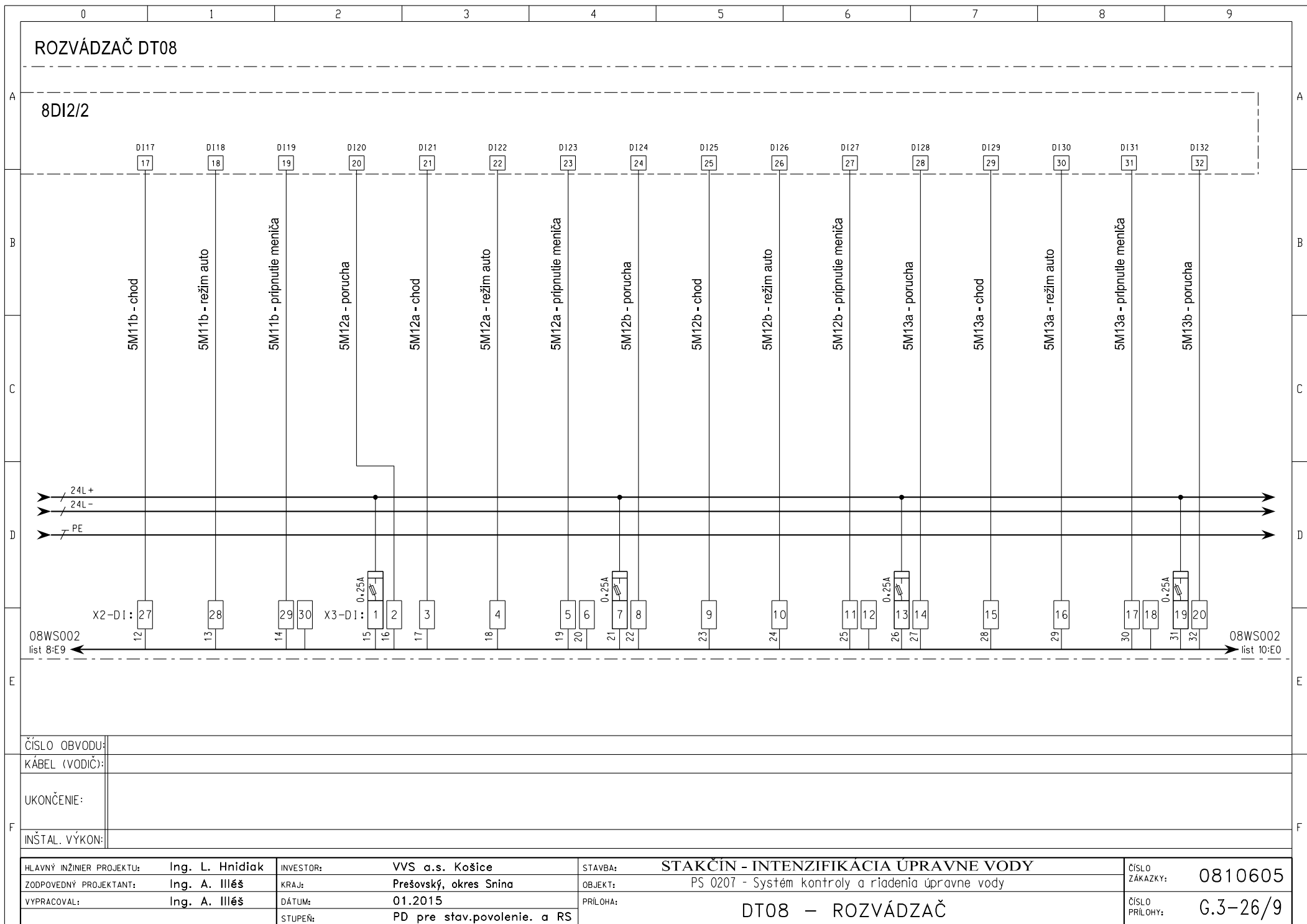
INŠTAL. VÝKON:

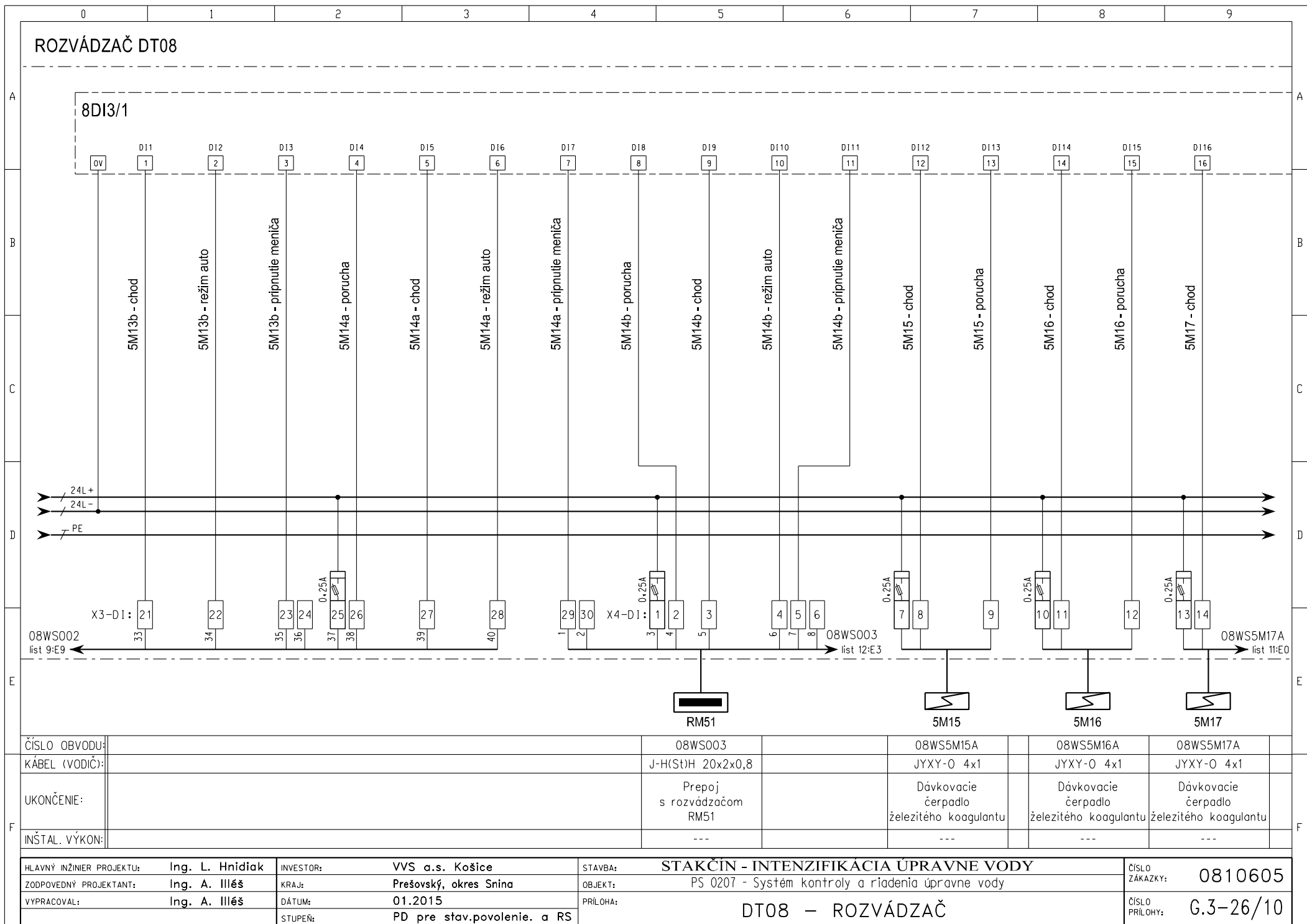
HLAVNÝ INŽINIER PROJEKTU:	Ing. L. Hnidiak	INVESTOR:	VVS a.s. Košice	STAVBA:	STAKČIN - INTENZIFIKÁCIA ÚPRAVNE VODY	ČÍSLO ZÁKAZKY:	0810605
ZODPOVEDNÝ PROJEKTANT:	Ing. A. Illéš	KRAJ:	Prešovský, okres Snina	OBJEKT:	PS 0207 - Systém kontroly a riadenia úpravne vody		
VYPRACOVAL:	Ing. A. Illéš	DÁTUM:	01.2015	PRÍLOHA:	DT08 – ROZVÁDZAČ	ČÍSLO PRÍLOHY:	G.3-26/5
		STUPEŇ:	PD pre stav.povolenie. a RS				











X3-D1: 21

22

23

24

25

26

27

28

29

30

31

32

33

34

35

36

37

38

39

40

X4-D1: 1

2

3

4

5

6

7

8

9

10

11

12

13

14

08WS002
list 9:E9

08WS003

list 12:E3

08WS5M17A

list 11:E0

X3-D1: 21

22

23

24

25

26

27

28

29

30

31

32

33

34

35

36

37

38

39

40

X4-D1: 1

2

3

4

5

6

7

8

9

10

11

12

13

14

08WS002
list 9:E9

08WS003

list 12:E3

08WS5M17A

list 11:E0

X3-D1: 21

22

23

24

25

26

27

28

29

30

31

32

33

34

35

36

37

38

39

40

X4-D1: 1

2

3

4

5

6

7

8

9

10

11

12

13

14

08WS002
list 9:E9

08WS003

list 12:E3

08WS5M17A

list 11:E0

X3-D1: 21

22

23

24

25

26

27

28

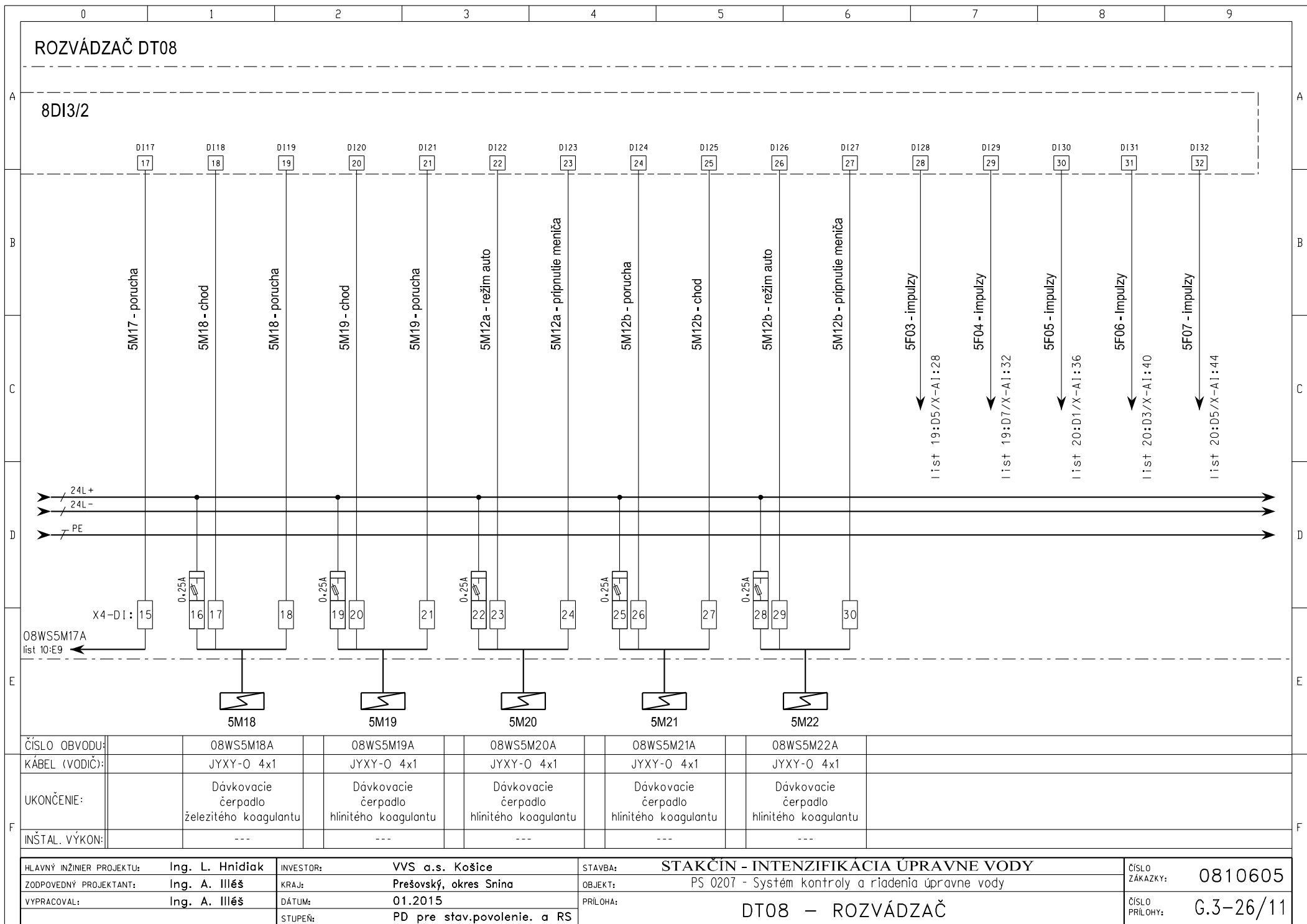
29

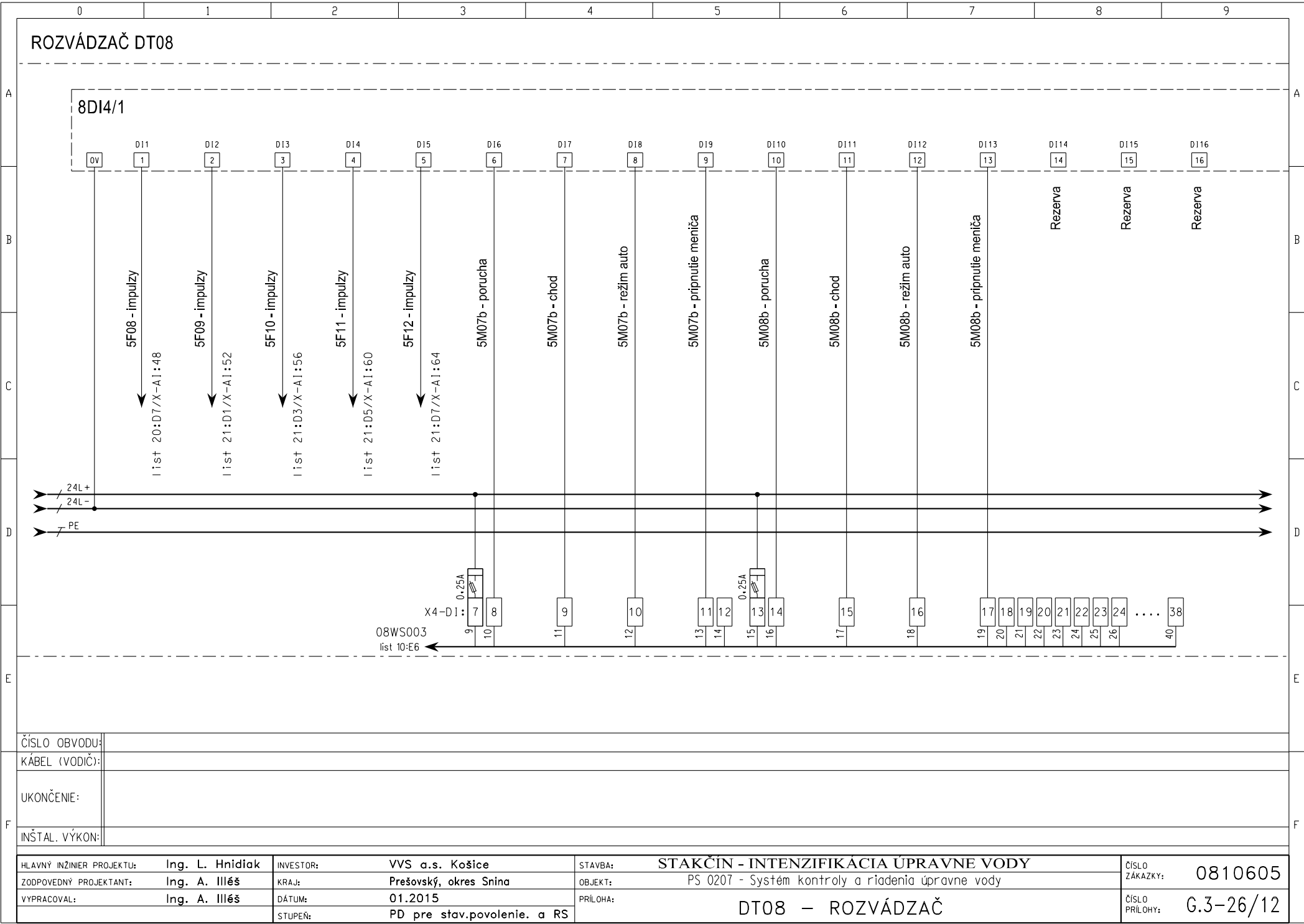
30

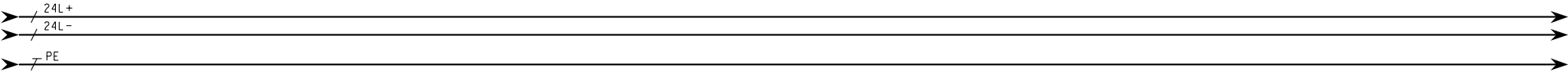
31

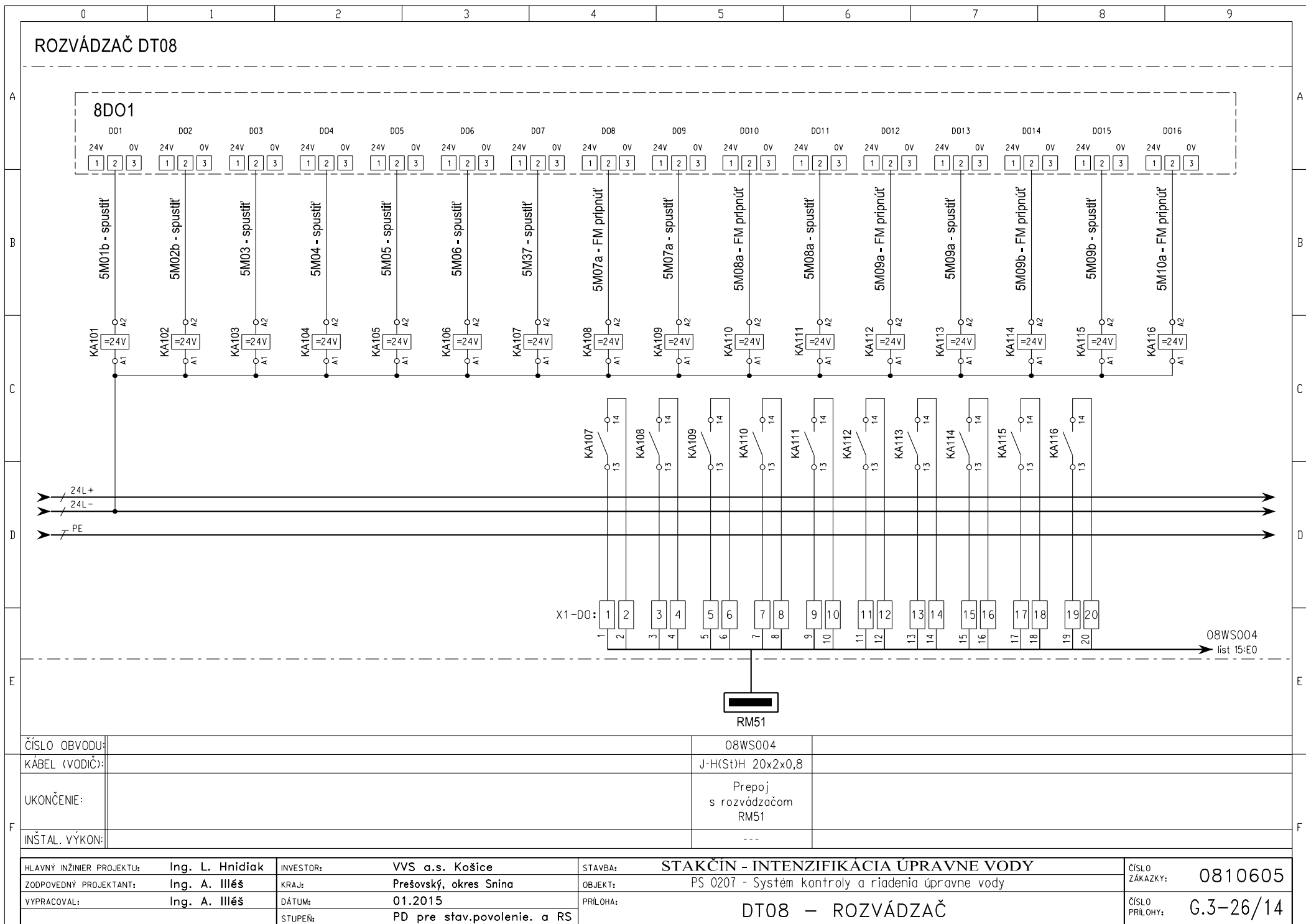
32

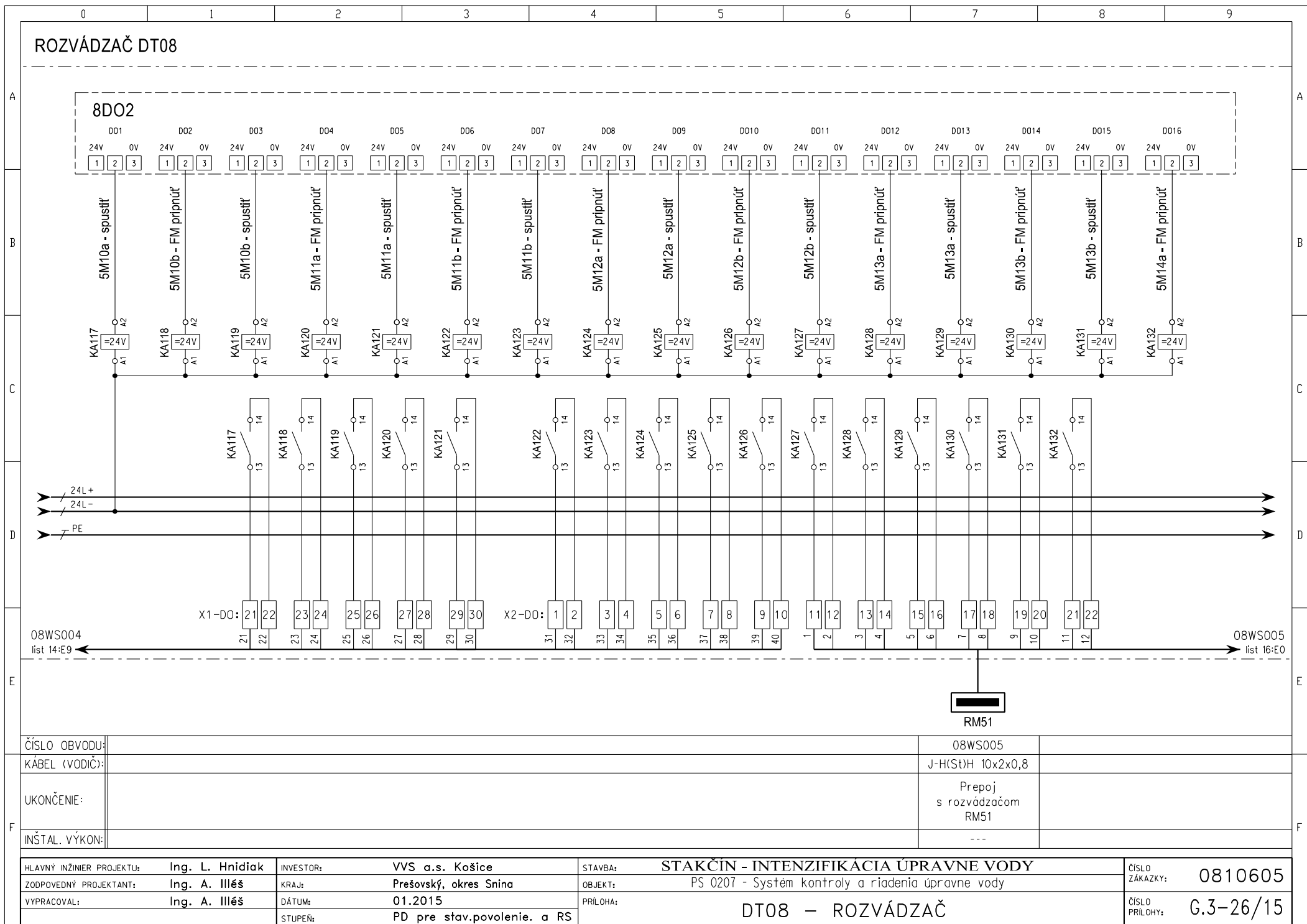
33

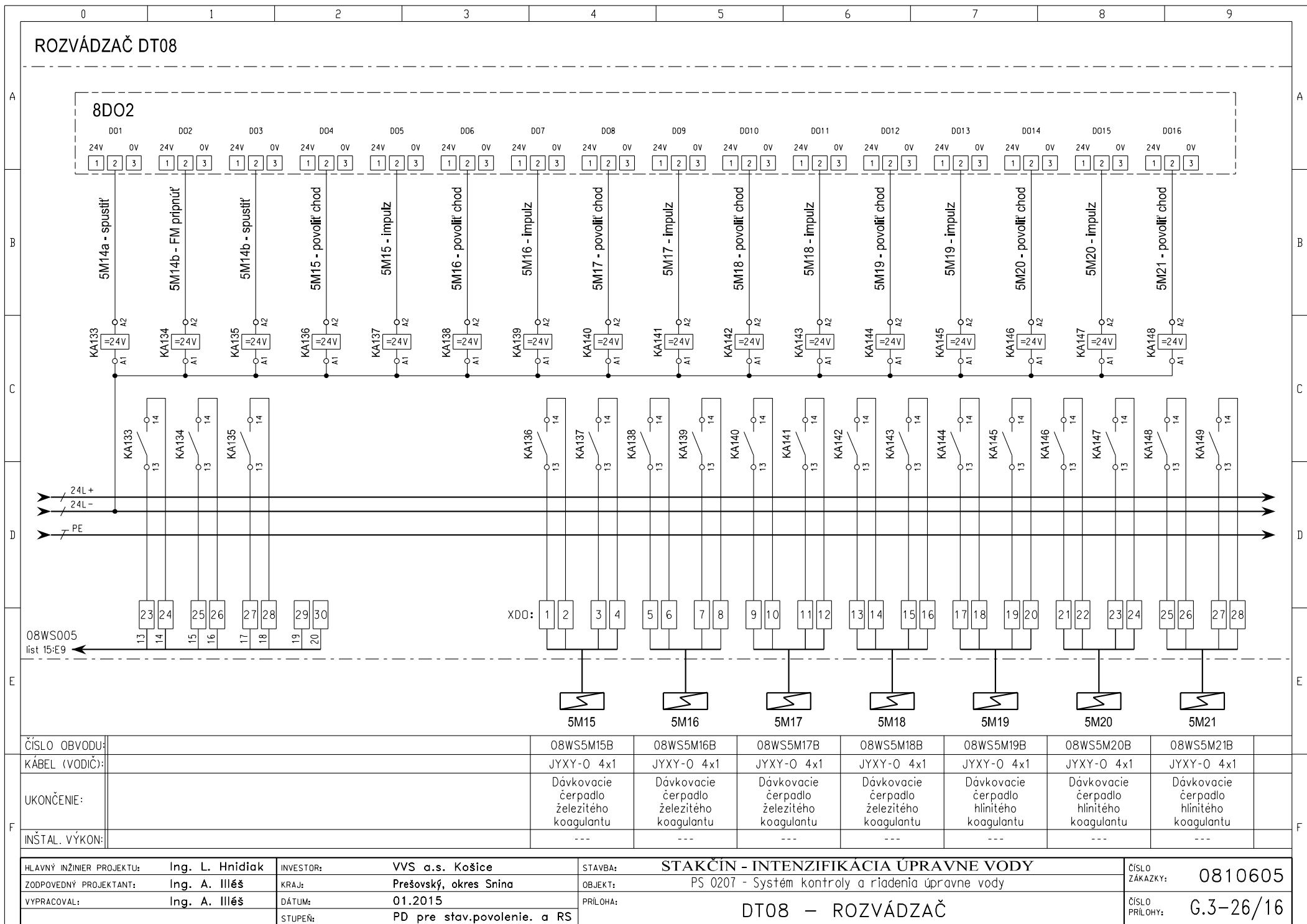


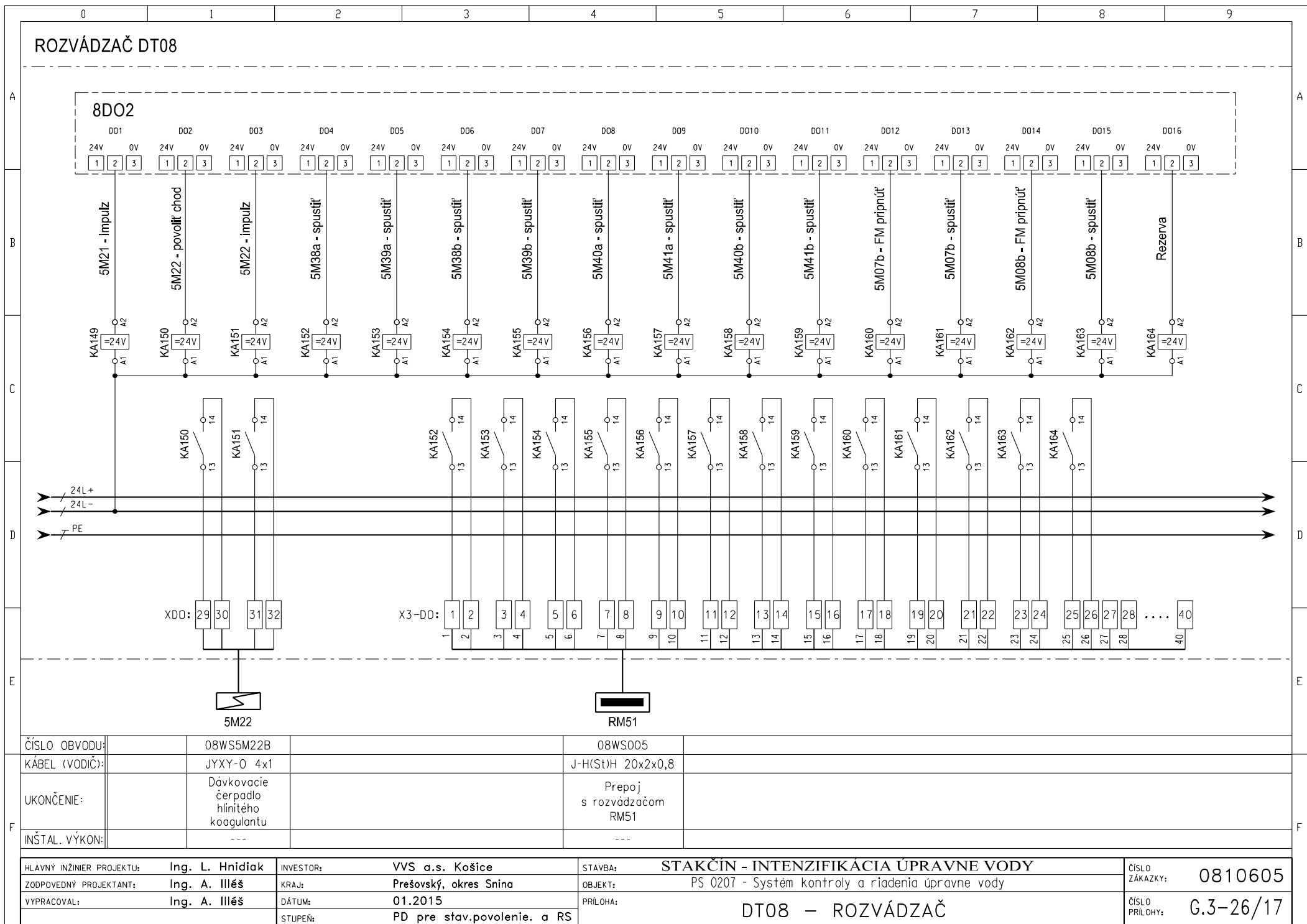


	0	1	2	3	4	5	6	7	8	9						
	ROZVÁDZAČ DT08															
A	8DI4/2										A					
	D117	D118	D119	D120	D121	D122	D123	D124	D125	D126	D127	D128	D129	D130	D131	D132
	17	18	19	20	21	22	23	24	25	26	27	28	29	30	31	32
B	Rezerva	Rezerva	Rezerva	Rezerva	Rezerva	Rezerva	Rezerva	Rezerva	Rezerva	Rezerva	Rezerva	Rezerva	Rezerva	Rezerva	Rezerva	Rezerva
C																
D																
E																
F	ČÍSLO OBVODU:															
	KÁBEL (VODIČ):															
	UKONČENIE:															
	INŠTAL. VÝKON:															
	HLAVNÝ INŽINIER PROJEKTU:	Ing. L. Hnidiak	INVESTOR:	VVS a.s. Košice	STAVBA:	STAKČÍN - INTENZIFIKÁCIA ÚPRAVNE VODY					ČÍSLO ZÁKAZKY:	0810605				
	ZODPOVEDNÝ PROJEKTANT:	Ing. A. Illéš	KRAJ:	Prešovský, okres Snina	OBJEKT:	PS 0207 - Systém kontroly a riadenia úpravne vody										
	VYPRACOVAL:	Ing. A. Illéš	DÁTUM:	01.2015	PRÍLOHA:	DT08 – ROZVÁDZAČ					ČÍSLO PRÍLOHY:	G.3-26/13				
			STUPEŇ:	PD pre stav.povolenie. a RS												









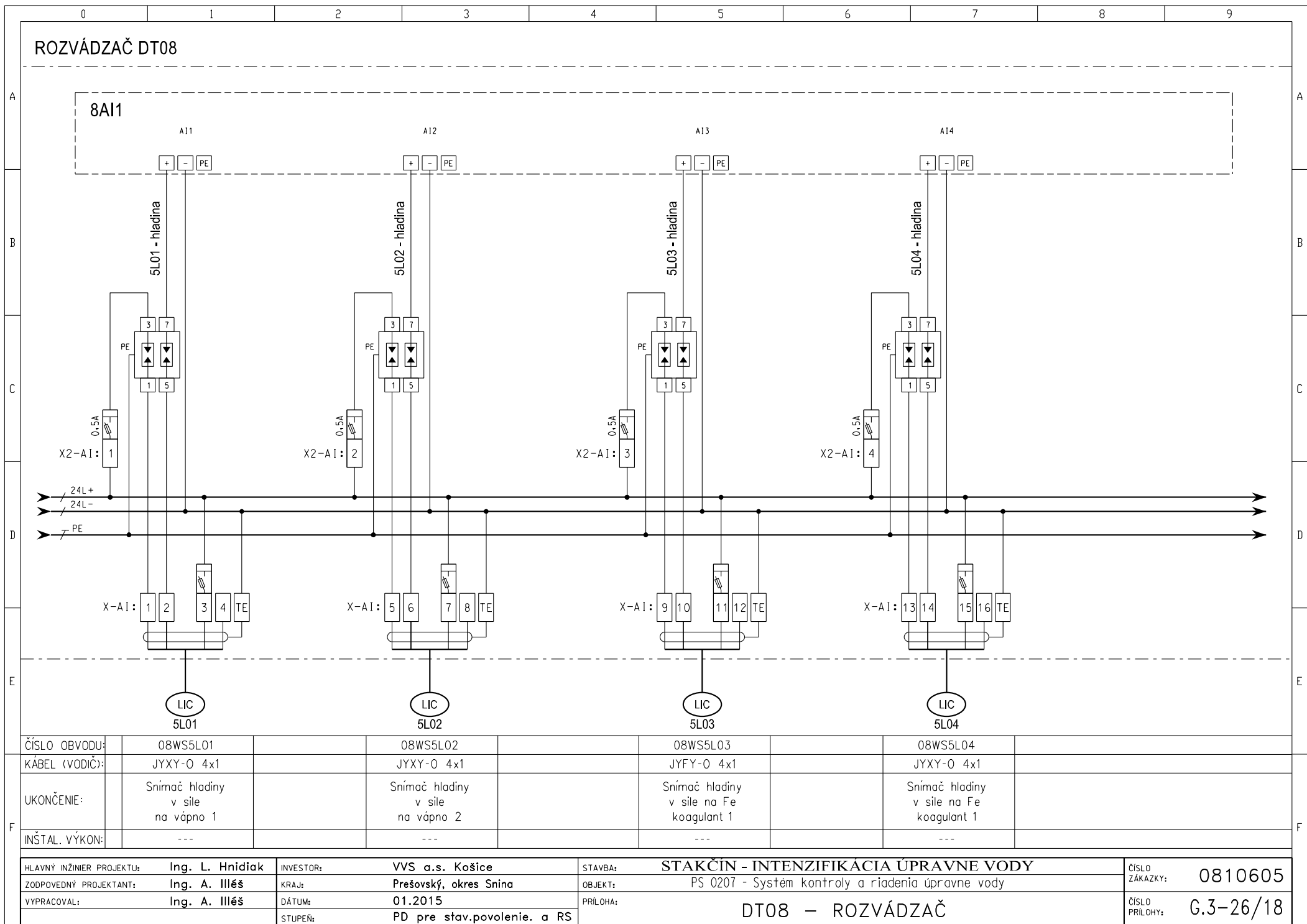


Diagram showing the wiring for the ROZVÁDZAČ DT08 (Distribution Unit DT08) across four channels (A11, A12, A13, A14).

Channels and Components:

- A11:** LIC 5L05 (Level Indicator Coagulant 1). X2-A1: 5, X-A1: 17, 18, 19, 20, TE.
- A12:** LIC 5L06 (Level Indicator Coagulant 2). X2-A1: 6, X-A1: 21, 22, 23, 24, TE.
- A13:** FIQC 5F03 (Flow Indicator Coagulant 3). X2-A1: 7, X-A1: 25, 26, 27, 28, TE.
- A14:** FIQC 5F04 (Flow Indicator Coagulant 4). X2-A1: 8, X-A1: 29, 30, 31, 32, TE.

Wiring Details:

- Each channel has a 0.5A fuse (X2-A1) and a 24V supply (24L+, 24L-, PE).
- Each channel has a 5A fuse (X-A1) and a 24V supply (24L+, 24L-, PE).
- Each channel has a 5A fuse (X-A1) and a 24V supply (24L+, 24L-, PE).
- Each channel has a 5A fuse (X-A1) and a 24V supply (24L+, 24L-, PE).

Legend:

ČÍSLO OBVODU:	08WS5L05	08WS5L06	08WS5F03	08WS5F04
KÁBEL (VODIČ):	JYXY-O 4x1	JYXY-O 4x1	JYXY-O 4x1	JYXY-O 4x1
UKONČENIE:	Snímač hladiny v síle na Al koagulant 1	Snímač hladiny v síle na Al koagulant 2	Rotameter na potrubí dávkovania chemikálií	Rotameter na potrubí dávkovania chemikálií
INŠTAL. VÝKON:	---	---	---	---

Notes:

- LIŠT 11:C7/8D13:28
- LIŠT 11:C7/8D13:29

ČÍSLO ZÁKAZKY:	0810605
-------------------	---------

ZÁKAZKY: 0810605

ČÍSLO PRÍLOHY:	G.3-26/19
----------------	-----------

DT08 – ROZVÁDZAČ

ČÍSLO PRÍLOHY:	G.3-26/19
----------------	-----------

